



WEALTH
MANAGEMENT

Our Businesses

4つの事業で人々を魅了する価値創造を目指す

We strive to create inspiring value through our four core businesses



日本の「資産」を未来の力に

Turning Japan's Assets into Strength for the Future



日本の魅力、素晴らしさを事業を通じて世界に提供する

We will share the charm and wonder of Japan with the world through our business

私たちウェルス・マネジメントグループは、2006年の設立以来、ラグジュアリーホテル開発を中心に投資事業や不動産事業などを展開し、日本の魅力と精神性を体現する“体験価値”の創出に取り組んでいます。日本は、二千年有余に亘る継続した歴史と文化を持ち、四季折々の風情、豊富な食材の宝庫である山海に囲まれた、世界でも稀有な観光立国です。そんな日本の魅力、素晴らしさを、“日本の「資産」を未来の力に”というコーポレートスローガンのもと、当グループが開発とホスピタリティの両面から世界に発信してまいります。

We, the Wealth Management Group, have been engaged in luxury hotel development as our core business since our establishment in 2006, while also expanding into investment and real estate. Through these initiatives, we strive to create “experiential value” that embodies the charm and spirit of Japan. Japan is a rare tourism nation, blessed with more than two thousand years of continuous history and culture, distinct seasonal beauty, and abundant natural resources from both mountains and seas. Under our corporate slogan, “Turning Japan's Assets into Strength for the Future,” we are committed to sharing Japan's unique appeal and excellence with the world through both development and hospitality.



ウェルス・マネジメント株式会社
代表取締役社長
Wealth Management, Inc.
President and Representative Director

千野 和俊
Kazutoshi Senno

INVESTMENT SOLUTIONS

投資事業について



新時代を見据えた 「種まき」投資

Seed Investments for a New Era

私たちが目指すのは、短期的な利益にとどまらず、不動産投資を通じて持続可能な価値を創造し、その継承を実現することです。地域社会の活性化、文化の再興など、長期的な視点でお客様と共に豊かな未来を切り拓く、真のパートナーであり続けます。

We aim not only for short-term profits, but for the creation of sustainable value through real-estate investment and its long-term succession. By revitalizing local communities and supporting cultural development, we work together with our clients to open the door to a prosperous future, continuing to be their trusted long-term partner.

事業内容 Business Domains

自己投資・共同投資 Principal & Co-Investments

案件状況に応じ、当社単独もしくはパートナーとの共同投資により、直接不動産に投資します。

We make direct real estate investments either independently or in partnership, depending on the specifics of each opportunity.

アドバイザリーサービス Advisory Services

投資案件の発掘から取得、売却まで、自己投資で培った知見を基にトータルアドバイスを提供します。

We provide comprehensive advisory services covering sourcing, acquisition, and disposition, leveraging the expertise gained through our own investment activities.

強み Our Strengths

未来志向の投資判断

Forward-Looking Investment Decisions

目先の利回りのみならず、長期的な価値の向上と社会貢献性を見据えた投資判断
Our decisions prioritize long-term value creation and social contribution, not just short-term returns.

社会的価値を重視した投資

Investments with Social Value

経済的リターンだけでなく、地域社会の活性化に貢献する投資を推進
We pursue investments that deliver economic returns while revitalizing local communities.

多様なリスク選択肢への対応力

Ability to Manage a Wide Range of Risk Profiles

ハイリスク・ハイリターン案件をはじめ、幅広いリスクコントロールに対応
We are equipped to manage a wide spectrum of risk profiles, from high-risk/high-return opportunities to more controlled strategies.

REAL ESTATE SOLUTIONS

不動産事業について



文化と伝統を宿す 「ものづくり」

Craftsmanship that Embodies Culture and Tradition

私たちの不動産事業は、その土地の歴史や文化への深い敬意から始まります。土地に眠る物語を読み解き、その潜在価値を最大限に引き出す私たちの「ものづくり」は、ホテル事業で培った知見を多様なアセットに応用し、投資対象として極めて高い価値を持つ不動産を創造すること。こうして生み出された優良な資産は、地域社会の発展に貢献すると同時に、投資家に高いリターンをもたらします。

Our real estate business begins with a profound respect for the history and culture embedded in each property. We uncover the stories that lie beneath the land and craft high-value real estate assets with a sense of Japanese craftsmanship, maximizing their untapped potential through thoughtful design and development.

The assets we create not only contribute to the revitalization of local communities, but also deliver attractive long-term returns to investors.

事業内容 Business Domains

開発 Development

ホテル・旅館を中心に、その土地の魅力を最大化する開発、及び既存物件の再生を手掛けます。

We develop and revitalize hotels and ryokans, maximizing the potential of each location and existing properties.

不動産ソリューション Real Estate Solutions

案件発掘から売却、M&Aまで、不動産価値創造のあらゆるフェーズで最適なサービスを提供します。

From sourcing opportunities to disposition and M&A, we provide integrated services across every phase of real estate value creation.

強み Our Strengths

価値創造型デベロップメント

Value-Creation Development

土地のポテンシャルを最大限に引き出すコンセプト企画力と開発・再生能力
Concept planning, development, and regeneration capabilities that maximize the potential of each site.

グループならではのシナジー

Group Synergies

施設運営のプロフェッショナルの知見を開発初期から反映させ、資産価値の高い不動産を創造
Leveraging professional know-how from hotel operations from the earliest stages of development to create high-value properties.

一気通貫の実行力

End-to-End Execution

案件発掘から売却まで不動産価値創造の全工程を完遂する総合力
Comprehensive capabilities covering the entire value-creation process - from sourcing to disposition.

ASSET MANAGEMENT

アセットマネジメント事業について



人と経済の「縁」を結ぶ

Connecting People and the Economy through Bonds of Trust

私たちは、常にお客様の利益を最優先した最適なソリューションを提案します。不動産と金融を融合させる深い知見を武器に、デジタル証券 (STO) といった新たな手法も活用しながら、入口から出口まで一貫して資産価値を最大化。お客様との長期的な信頼関係、すなわち縁を育み、その資産形成と繁栄に貢献します。

We provide optimal solutions that always prioritize our clients' interests. Leveraging deep expertise that integrates real estate development, operations, and finance, we maximize property value across the entire investment lifecycle—from acquisition to exit—while also utilizing innovative approaches such as Security Token Offering (STO).

We aim to build long-term relationships of trust with our clients, nurturing lasting partnerships and contributing to the growth and prosperity of their assets.

事業内容 Business Domains

アセットマネジメント Asset Management

投資対象となる不動産の開発・取得から運用戦略の立案・実行、最適な売却までを一気通貫で提供します。

We deliver fully integrated solutions, covering acquisition, development, operations, and optimal exit strategies for real estate investments.

デジタル証券 Digital Securities

不動産セキュリティ・トークン (STO) の組成・運用を通じて、新たな投資機会を提供します。

We create and manage real estate-backed security token offering (STO), enabling new investment opportunities.

強み Our Strengths

ワンストップ・プラットフォーム

One-Stop Platform

煩雑な不動産投資の全工程を、信頼できる単一の窓口としてサポート
We support the entire investment lifecycle through a single, reliable point of contact.

独立系ならではの柔軟性

Independent & Agile

常にお客様の利益を最優先した最適な提案が可能
We always prioritize our clients' best interests and provide optimal solutions.

事業部門との一体性

Integrated Operational Expertise

開発・運営チームと密に連携し、現場に根差した実践的な資産運用を実現
Our development and operations teams work closely together to deliver practical, on-the-ground asset management.

HOTEL MANAGEMENT

ホテル事業について



日本の「おもてなし」を発信

Sharing Japan's "Omotenashi" with the World

私たちのホテル経営・運営は、画一的なチェーン展開とは一線を画します。日本未進出の海外ラグジュアリーブランドを厳選して誘致し、その独創的な世界観を、日本の伝統文化や美意識と深く融合させます。建築、食、ウェルネスの全てにおいて、ここでしか味わえない最高水準の「体験価値」を創造。心からのおもてなしで、世界中のお客様に忘れられない感動をお届けし、人々を魅了し続けます。

Our hotel management and operations set us apart from standardized chain models. We carefully select and introduce overseas luxury brands that have yet to enter the Japanese market, seamlessly integrating their distinctive concepts with Japan's traditional culture and refined sense of aesthetics. Across architecture, cuisine, and wellness, we create exceptional "experiential value" of the highest standard—experiences that can only be found in each unique destination. Through heartfelt hospitality, we deliver unforgettable moments to guests from around the world, continuing to inspire and captivate all who visit.

事業内容 Business Domains

開発・開業アドバイザー Development & Advisory

開業支援や、ホテル経営・運営に関してなどホテルオーナーのニーズに合わせたアドバイスを提供します。

We provide tailored advisory services to meet a wide range of owner needs—from development support to hotel management and operations.

ホテル経営・運営 Hotel Management & Operations

レベニューマネジメントをはじめとする現場管理を行い独自のノウハウを活かした運営の最適化を目指します。

We optimize hotel operations by leveraging on-site expertise and proprietary know-how, including revenue management.

強み Our Strengths

ブランド誘致・交渉力

Brand Partnerships & Negotiation Capability



世界的なホテルブランドを発掘し、開業を実現する高い推進力と交渉力
We identify and bring world-renowned hotel brands to life through strong execution capabilities and outstanding negotiation skills.

世界が認める運営品質

Globally-Recognized Operational Excellence

国際的なホテルアワードが評価する上質なサービス提供力
We provide superior service quality that has earned recognition from international hotel awards and global industry evaluators.

開発コンセプトを理解した運営体制

Operational Framework Connected to Development Concepts

グループ内開発の強みを活かし、開発コンセプトを深く理解した運営でブランド価値を最大化
Leveraging the strengths of our in-house development capabilities, we operate hotels with a deep understanding of each property's concept, maximizing brand value.

Our Business Model & Projects

不動産の取得・開発から、ホテル運営、そして資産価値の最大化と出口戦略まで、事業の全工程をグループ内で一貫して手掛け、投資価値の最大化、唯一無二の体験価値を創造します。

From real estate acquisition and development to hotel management, asset value maximization and exit strategies, we handle all business processes seamlessly within the group, maximizing investment value and creating one-of-a-kind experience value.

1 土地・物件取得 Land & Property Acquisition

独自の目利き力を活かして、日本各地に眠る文化と歴史ある土地を再発見し、取得。物件の大規模改修、コンバージョンによる最有効利用等の検証後、適切なデューデリジェンスを行い、地域と共に新たな価値創出を目指して、将来性のある不動産の取得を行います。

Leveraging our proprietary expertise in identifying value, we rediscover and acquire culturally and historically significant land across Japan. After conducting thorough evaluations—including large-scale property renovations and conversions to determine the highest and best use—we perform appropriate due diligence. In collaboration with local communities, we aim to create new value by acquiring real estate with strong future potential.

2 投資 Investment

プロジェクトの特性や進捗に応じて、自社単独または共同投資によりファンドを組成。投融資の協働パートナーだけでなく、地域経済にとっても魅力的で意義ある取組みとするため、多様なスキームを活用し、金融と不動産の知見を融合した戦略的な不動産投資を行います。

Depending on the characteristics and progress of each project, we establish funds either independently or through joint investment. In order to create initiatives that are not only attractive to our co-investment and financing partners but also meaningful for the local economy, we utilize diverse schemes and implement strategic real estate investments that integrate financial expertise with real estate knowledge.

3 不動産開発アセットマネジメント Real Estate Development Asset Management

新規開発に加え、リブランドや既存不動産のコンバージョン等も視野に入れた再開発を推進。デザイン、建築技術の専門性を強みに、最適な開発計画を構築するとともに、設計・許認可・建設を推進し、適切な管理・運用で、新たな不動産価値を創造します。

In addition to new developments, we promote redevelopment projects that also encompass rebranding and the conversion of existing properties. Leveraging our expertise in design and architectural technology, we formulate optimal development plans, manage design, permitting, and construction processes, and create new real estate value through appropriate management and operations.

4 開発・開業アドバイザー Hotel Development Advisory

ブランディング、ホテル経営・運営実務の経験、そしてグローバル経験豊富なホテルオペレーターの専門性を最大限に活用し、オーナーの投資目的を達成するための事業計画立案から開業まで伴走。プロジェクトの資産価値最大化に寄与します。

Leveraging our expertise in branding, hands-on experience in hotel management and operations, and the specialized knowledge of globally experienced hotel operators, we provide end-to-end support—from business planning through to opening—to help owners achieve their investment objectives. We contribute to maximizing the asset value of each project.

5 ホテル経営・運営 Hotel Management & Operations

直営ホテルの運営から、MC形式・FC形式など多様な経営・運営形態に対応。従業員の雇用だけでなくベンダーとも連携し、ホテルマーケットや、競合ホテル分析をもとに、ホテルの現場に根ざした運営管理と安定した経営を行います。

We support a wide range of management and operational models, from directly managed hotels to management contract (MC) and franchise (FC) arrangements. In addition to employing staff, we collaborate closely with vendors to ensure effective operations. Based on thorough analysis of the hotel market and competitive properties, we deliver on-the-ground operational management and stable business performance rooted in the realities of hotel operations.

6 ホテルアセットマネジメント Hotel Asset Management

個々のホテルアセット、ブランド及びオペレーターの特性を踏まえ、投資目標達成を総合的に管理。市場や競争環境、顧客評価、リスク管理、資本投資計画等を分析のうえ、オペレーターと協働しながら、オーナーの投資目標を達成します。

Taking into account the characteristics of each hotel asset, brand, and operator, we provide comprehensive management aimed at achieving investment objectives. Through analysis of market conditions, competitive environment, customer evaluations, risk management, and capital investment plans, we work closely with operators to help owners achieve their investment goals.

7 不動産アセットマネジメント Real Estate Asset Management

金融と不動産の豊富な知見を活かして、投資家のニーズや市場環境を見据えた不動産投資の安全性と収益性を判断し、運用戦略を立案・実行。投融資パートナーと透明性高く連携し、資産価値ならびに投資価値の最大化を図ります。

Leveraging our extensive expertise in finance and real estate, we assess the safety and profitability of real estate investments based on investor needs and market conditions, and formulate and execute operational strategies. By maintaining transparent collaboration with investment and financing partners, we strive to maximize both asset value and investment value.

8 出口戦略 Exit Strategy

マーケット環境や投資対象アセットの特徴に応じた、不動産セキュリティトークン(STO)や私募ファンド、不動産投資信託(REIT)等の多様な手法を立案、実行。各投資家のニーズに応じた投資価値の最大化を目指します。

We formulate and execute a range of exit strategies tailored to market conditions and the characteristics of target assets, including real estate security token offering(STO), private funds, and real estate investment trust(REIT). Through these diverse approaches, we aim to maximize investment value in accordance with the needs of each investor.

SIX SENSES KYOTO

シックスセンス 京都



所在地 〒605-0932 京都府京都市東山区妙法院前側町431
 客室数 81室
 延床面積・規模 11,804.44㎡、地上4階、地下2階
 開業日 2024年4月23日

Location 431 Myōhōin Maekawachō, Higashiyama-ku, Kyoto 605-0932, Japan
 Number of rooms 81 Rooms
 Total floor area and scale 11,804.44㎡, 4 floors above ground, 2 basement floor
 Opening Date April 23, 2024

京都・東山の旧「ホテル東山閣」を当社グループが取得し、日本初上陸となる「シックスセンス」を誘致して再開発しました。平氏の拠点・六波羅として栄えた歴史や周辺の神社仏閣に残る文化を踏まえ、平安時代の「雅」を軸に空間をデザイン。「源氏物語」や「鳥獣人物戯画」などをモチーフにしたアートを随所に配置しています。四季を感じる庭園や多彩なウェルネス施設を備え、ウェルネス・サステナビリティ・非日常体験が融合した特別な滞在をご提供しています。



Our group acquired the former Hotel Tozankaku in Higashiyama, Kyoto, and redeveloped it to bring Six Senses to Japan for the first time. The space was designed around the elegance of the Heian period, taking into account the hotel's history as the base of the Taira clan, Rokuhara, and the culture that remains at the surrounding shrines and temples. Art with motifs such as "The Tale of Genji" and "Choju Jinbutsu Giga" (Scrolls of Frolicking Animals) is placed throughout the hotel. Designed with Japanese courtyards that reflect the four seasons and a variety of wellness facilities, the hotel offers an exceptional stay that combines wellness, sustainability, and crafted experiences.



BANYAN TREE HIGASHIYAMA KYOTO

バンヤンツリー・東山 京都



所在地 〒605-0861 京都府京都市東山区清閑寺霊山町7番地
 客室数 52室
 延床面積・規模 7,171.21㎡、地上4階、地下1階
 開業日 2024年8月20日

Location 7 Seikanji Ryozan-Cho, Higashiyama-ku, Kyoto 605-0861, Japan
 Number of rooms 52 Rooms
 Total floor area and scale 7,171.21㎡, 4 floors above ground, 1 basement floor
 Opening Date August 20, 2024



かつて、多くの俳優や著名人に愛された老舗「ホテルリョウゼン」の歴史と資産を次世代へ継承するため、当社グループで再開発を行い、日本初上陸となる「バンヤンツリー」を誘致しました。東山・霊山エリアの文化的背景から、“幽玄”を表す能楽に着想を得てホテル内に能舞台を設置。温泉や京都の美食とともに、京都市内で唯一の能舞台を有するホテルとして、能楽やアートパフォーマンスなどもお楽しみいただけます。

In order to pass on the history and assets of the long-established Hotel Ryozen, which once boasted and was beloved by many actors and celebrities, to the next generation, our group has redeveloped the property and invited Banyan Tree to open in Japan for the first time. Inspired by the cultural background of the Higashiyama and Ryozen areas, a Noh stage has been installed within the hotel, which represents the mysterious and profound essence of Noh theater. In addition to the hot springs and Kyoto cuisine, the hotel is the only one in Kyoto city to feature a Noh stage, allowing guests to enjoy Noh theater and art performances.



GARRYA NIJO CASTLE KYOTO

ギャリア・二条城 京都

所在地 〒604-8305
 京都府京都市中京区市之町180-1
 客室数 25室
 延床面積・規模 2,238.32㎡、地上4階、地下1階
 開業日 2022年6月17日

Location 180-1 Ichino-cho, Nakagyo-ku, Kyoto 604-8305, Japan
 Number of rooms 25 Rooms
 Total floor area and scale 2,238.32㎡, 4 floors above ground, 1 basement floor
 Opening Date June 17, 2022



二条城の北側に位置する当ホテルは、日本初上陸となるブランドを誘致したスモールラグジュアリーホテルです。

二条城が栄華を誇った江戸時代の武家の奥座敷をモチーフにデザインされ、京都ならではの伝統美とモダンな感性が調和する、洗練された隠れ家のような滞在をお楽しみいただけます。

Located north of Nijo Castle, our hotel is a small luxury hotel featuring a brand making its debut in Japan.

Designed with the private chambers of samurai families during the Edo period—when Nijo Castle was at the height of its splendor—as its inspiration, the hotel offers a sophisticated, hideaway-like experience where Kyoto's traditional beauty harmonizes with modern sensibilities.



FAUCHON L'HOTEL KYOTO

フォションホテル京都

所在地 〒600-8027
 京都市下京区河原町通松原下ル難波町406
 客室数 59室
 延床面積・規模 5,498.82㎡、地上10階
 開業日 2021年3月16日

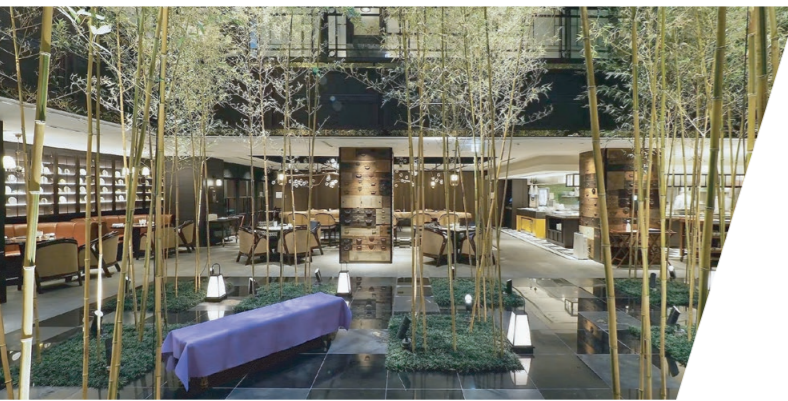
Location 406 Namba-cho, Matsubara-sagaru, Kawaramachi-Dori, Shimogyo-ku, Kyoto 600-8027, Japan
 Number of rooms 59 Rooms
 Total floor area and scale 5,498.82㎡, 10 floors above ground
 Opening Date March 16, 2021



1986年より多くの方々に愛されてきたビジネスホテルを、日本初、世界で2軒目のラグジュアリーホテルへとリブランドいたしました。既存建物の趣を活かしつつ、客室数を減らすなど大規模改修を行い、ブランドの発祥地であるパリと京都がマリアージュする空間を作り上げました。

We have renovated a beloved business hotel - a local fixture since 1986 - into Japan's first and the world's second location for this prestigious luxury brand. By preserving the original building's character while undertaking a bold renovation to reduce room count, we created a space where the spirit of Paris meets the heritage of Kyoto in a perfect marriage of cultures.





DHAWA YURA KYOTO

ダーワ・悠洛 京都



所在地 〒605-0009 京都府京都市東山区大橋町 84
 客室数 138室
 延床面積・規模 6,302.34㎡、地上5階、地下1階
 開業日 2022年6月17日

Location 84 Ohashi-Cho, Higashiyama-ku, Kyoto 605-0009, Japan
 Number of rooms 138 Rooms
 Total floor area and scale 6,302.34㎡, 5 floors above ground, 1 basement floor
 Opening Date June 17, 2022



IBIS OSAKA UMEDA

イビス大阪梅田



所在地 〒530-0018 大阪府大阪市北区小松原町1-5
 客室数 181室
 延床面積・規模 4,812.35㎡、地上14階、地下2階
 開業日 2018年11月1日

Location 1-5 Komatsubara-cho, Kita-ku, Osaka 530-0018, Japan
 Number of rooms 181 Rooms
 Total floor area and scale 4,812.35㎡, 14 floors above ground, 2 basement floor
 Opening Date November 1, 2018



HOLIDAY INN & SUITES SAPPORO ODORI PARK

ホリデイ・イン&スイーツ札幌大通公園



所在地 〒060-0062 北海道札幌市中央区南2条西8-6-1
 客室数 195室
 延床面積・規模 本館 9,545.00㎡ 地上10階 地下2階
 新館 5,762.03㎡ 地上10階 地下1階
 開業日 2025年10月1日

Location 8-6-1 Minami 2-jo Nishi, Chuo-ku, Sapporo, Hokkaido 060-0062, Japan
 Number of rooms 195 Rooms
 Total floor area and scale Main building 9,545.00㎡, 10 floors above ground, 2 basement floor / New building 5,762.03㎡, 10 floors above ground, 1 basement floor
 Opening Date October 1, 2025



Project Map

自社開発・直営ホテルの運営から、ホテル経営に関わるアセットマネジメント業務受託など、日本各地で多数のプロジェクトを推進しています。

Our portfolio spans a diverse range of projects nationwide, from in-house development and direct hotel operations to strategic asset management services.

2026年4月時点

稼働中ホテル Operating Hotels

- HOTEL EMISIA SAPPORO
ホテルエミシア札幌
- HOLIDAY INN & SUITES SAPPORO ODORI PARK
ホリデイ・イン&スイーツ札幌大通公園
- GARRYA NIJO CASTLE KYOTO
ギャリア・二条城 京都
- SIX SENSES KYOTO
シックスセンス 京都
- DHAWA YURA KYOTO
ダーワ・悠洛 京都
- BANYAN TREE HIGASHIYAMA KYOTO
バンヤンツリー・東山 京都
- FAUCHON L'HOTEL KYOTO
フォションホテル 京都
- HOLIDAY INN KYOTO GOJO
ホリデイ・イン 京都 五条
- RANDOR HOTEL KYOTO SUITES
ランドーホテル 京都 スイーツ
- IBIS OSAKA UMEDA
イビス大阪梅田
- RANDOR HOTEL NAMBA OSAKA SUITES
ランドーホテル なんば 大阪 スイーツ
- HOTEL TORIFITO MIYAKOJIMA RESORT
ホテル・トリフィート 宮古島リゾート

開発中ホテル Hotels Under Development

- SIX SENSES HOKKAIDO NISEKO (TENTATIVE)
シックスセンス 北海道ニセコ (仮称)
- YAMANAKAKO HOTEL DEVELOPMENT PROJECT, YAMANASHI
山梨県山中湖ホテル開発プロジェクト
- SIX SENSES HAKONE GORA (TENTATIVE)
シックスセンス 箱根強羅 (仮称)
- BANYAN TREE HAKONE ASHINOKO (TENTATIVE)
バンヤンツリー・箱根 芦ノ湖 (仮称)
- CASSIA HAKUBA (TENTATIVE)
カッシーア・白馬 (仮称)
- HOTEL DEVELOPMENT PROJECT, HAPPO-ONE, HAKUBA
白馬八方尾根地区ホテル開発プロジェクト
- HOTEL DEVELOPMENT PROJECT, ISE-TOBA, MIE
三重県伊勢・鳥羽ホテル開発プロジェクト

◆ 運営ホテル
Hotels Managed by Our Group

◆ 一部業務受託ホテル
Hotels with Partial Operations / Asset Management by Our Group

会社概要 Overview

会社名 Company Name	ウェルス・マネジメント株式会社 Wealth Management, Inc.				
設立 Established	1999年12月 December 1999	ウェブサイト Corporate Website	https://www.wealth-mngt.com/ https://www.wealth-mngt.com/		
本社所在地 Company Name	〒107-6033 東京都港区赤坂1丁目12番32号 アーク森ビル33階 33rd Floor, Ark Mori Building, 1-12-32 Akasaka, Minato-ku, Tokyo 107-6033, Japan		支店所在地 Branch Office		〒530-0021 大阪府大阪市北区芝田1丁目14番地8号 1-14-8 Shibata, Kita-ku, Osaka-shi, Osaka 530-0021, Japan
代表取締役社長 President and Representative Director	千野 和俊 Kazutoshi Senno	取締役 Directors	三原 大介 Daisuke Mihara		門田 守人 Morito Kadota
取締役監査等委員(常勤) Director, Audit & Supervisory Board Member (full-time)	近持 淳 Atsushi Chikamochi	取締役監査等委員 Director and Audit Committee Member	太田 将 Masashi Ohta	中谷 百合子 Yuriko Nakaya	
資本金 Capital	23.5億円(2026年6月現在) JPY 2.35 Billion (as of June 2026)				
上場市場名 Stock Exchange	東京証券取引所スタンダード市場 Tokyo Stock Exchange Standard Market	上場年月日 Date of Listing	2005年6月7日 June 7, 2005	証券コード Securities Code	3772 3772

グループ会社 Group Companies



※本資料は、2026年6月時点の情報に基づいて作成しています。日本国内外を問わず、一切の投資勧誘またはそれに類する行為を目的として作成されたものではありません。

沿革 Our History

- 2006年 4月 April 2006 ◆ 千野和俊がウェルス・マネジメント株式会社を設立し、代表取締役社長に就任
Kazutoshi Senno established Wealth Management, Inc. and assumed the position of President.
- 2013年 7月 July 2013 ◆ ドリームバイザー・ドット・コム株式会社との株式交換を実施
(ドリームバイザー・ドット・コム株式会社設立:1999年12月)
Conducted a share exchange with Dreamvisor.com, Inc.
(Dreamvisor.com, Inc. Established: December 1999)
- 2014年 10月 October 2014 ◆ ドリームバイザー・ドット・コム株式会社の商号を「ウェルス・マネジメント株式会社」へ変更
ウェルス・マネジメント株式会社の商号を「リシェス・マネジメント株式会社」へ変更
Changed the trade name of Dreamvisor.com, Inc. to Wealth Management, Inc.
Changed the trade name of Wealth Management, Inc. to Richesse Management, Inc.
- 2015年 9月 September 2015 ◆ 株式会社ホテルWマネジメント大阪ミナミ(現ワールド・ブランド・コレクション ホテルズ&リゾート株式会社)を設立
Established Hotel W Management Osaka Minami, Inc. (currently World Brands Collection Hotels & Resorts, Inc.)
- 2016年 8月 August 2016 ◆ 東京証券取引所市場第二部へ市場変更
Transferred to the Second Section of the Tokyo Stock Exchange.
- 2020年 5月 May 2020 ◆ ウェルス・リアルティ・マネジメント株式会社を設立
Established Wealth Realty Management, Inc.
- 2022年 4月 April 2022 ◆ 東京証券取引所スタンダード市場に移行
Transferred to the Standard Market of the Tokyo Stock Exchange.
- 2025年 10月 October 2025 ◆ 株式会社第一ライフグループとの資本業務提携契約を締結
Entered into a capital and business alliance agreement with Daiichi Life Group, Inc.

サステナビリティへの取り組みについて Our Commitment to Sustainability

私たちウェルス・マネジメントグループは、投資事業、不動産事業、アセットマネジメント事業、ホテル事業を通じて、持続可能な社会の発展のために、様々な社会・環境課題に取り組んでおります。

Wealth Management Group addresses a wide range of social and environmental challenges to contribute to the sustainable development of communities and society through our core business domains: Investment, Real Estate, Asset Management, and Hotel Operations.

